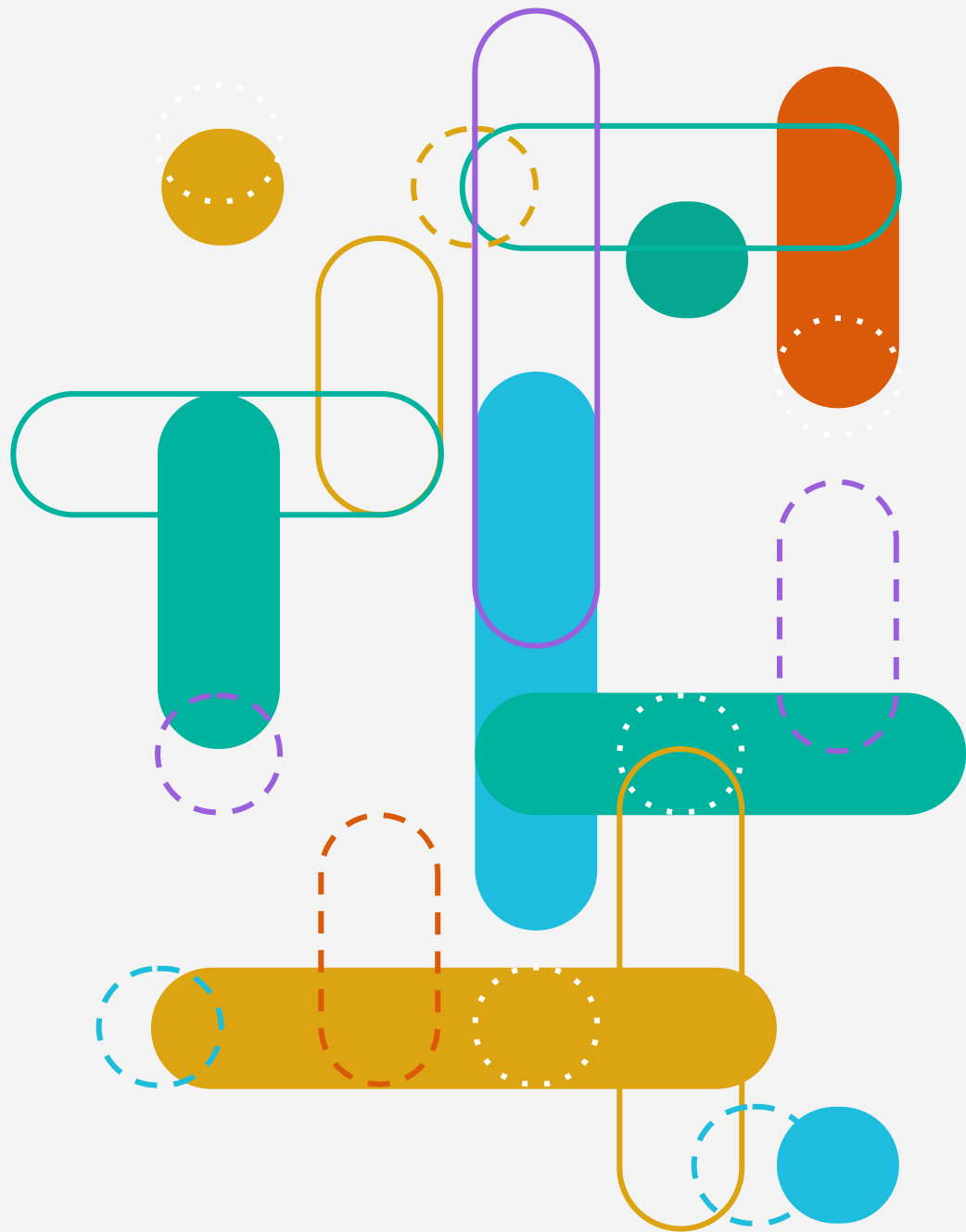


RESUMEN DE IMPACTO 2021



SEMBRANDO FUTURO **SUSTENTABLE**



MENSAJE DE GEMMA

El proceso de creación de nuestro resumen de impacto es una oportunidad de mirar hacia adentro para repasar aspectos de nuestra gestión y un compromiso con la transparencia y la comunicación con nuestros grupos de interés.

Detrás de cada indicador hay una invitación a hacer una pausa y re encuadre, valorando aquellos procesos que hacen de nuestro modelo de negocio un modelo de triple impacto e identificando nuevos objetivos y oportunidades de mejora.

El 2021 fue un año de aprendizajes en el que resignificamos la presencialidad descubriendo nuevas formas de encontrarnos con el equipo, clientes, alianzas y empresas proveedoras. Son tiempos de cuidado; de cuidar de nosotros, de las demás personas y de todo el ecosistema. También es momento de cuidar nuestra comunicación, entendiendo su impacto y el potencial para construir a través de los movimientos que cada mensaje genera.

A nivel de equipo, fuimos creciendo, ampliando el círculo, nutriéndonos de la diversidad de cada persona, disfrutando del encuentro y del latido común. Seguimos profundizando nuestro vínculo con algunos clientes y le dimos la bienvenida a nuevas empresas que confían en Gemma para sus procesos.

A la hora de compartir nuestro reporte, ponemos la intención en seguir transparentando nuestros procesos y el triple impacto de nuestro modelo de negocio.

Sabemos que vivenciar los procesos de reporte y la implementación de herramientas de evaluación es una forma de entender con más profundidad los procesos que acompañamos.

Queremos impulsar a más empresas y organizaciones a transitar este camino de comunicar su gestión para seguir sembrando un futuro sustentable.

Nuestro resumen de impacto 2021 toma la estructura de la Evaluación de Impacto B incorporando también indicadores de la metodología Global Reporting Initiative (GRI). La sinergia de estas dos herramientas da lugar a la información que compartiremos en este documento. El néctar detrás de cada dato nos impulsa a seguir creciendo y aportando miradas para transformar el futuro.

Gracias por tomarte el tiempo de leer este material y conocer más de lo que somos y hacemos.

Equipo de Gemma



ÍNDICE

1. GOBERNANZA



2. EQUIPO



3. CLIENTES



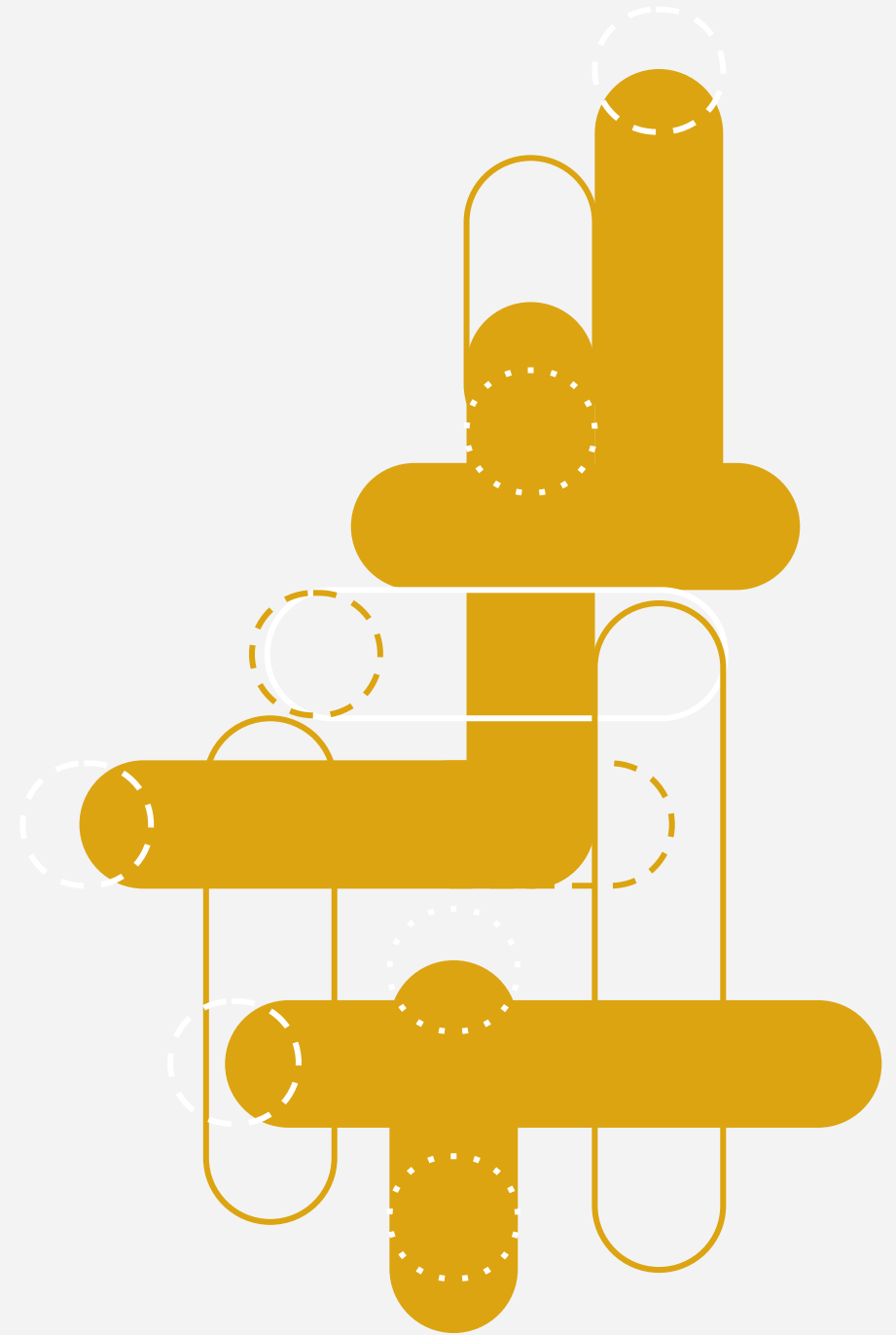
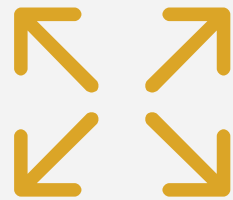
4. COMUNIDAD



5. MEDIO AMBIENTE



GOBERNANZA



Los temas incluidos en el capítulo Gobernanza contribuyen al ODS 16.



PROPÓSITO:

Sembrar un futuro cada vez más sustentable, incentivando el desarrollo empresarial humano y sostenible.



GOBERNANZA

SOMOS

Nuestras raíces

Elegimos la sustentabilidad como forma y camino para crear y construir con otros, desde una perspectiva global, que refleje la suma de individualidades en un propósito colectivo común.

Somos Empresa B certificada.



Nuestra gobernanza refleja la estructura y los canales que Gemma habilita para dar vida a las prácticas que forman parte de nuestro modelo de negocio.

Somos Gemma SAS y empresa BIC

A partir del 2021 tenemos una nueva forma jurídica que da cuenta de una evolución y de una co construcción como manera de ser y hacer empresa.

Somos una empresa de Beneficio e Interés Colectivo (BIC) en coherencia con nuestro ADN que tiene como eje fundacional y fundamental el triple impacto.

Somos una Sociedad por Acciones Simplificadas (SAS) que está compuesta por cinco personas:

Tamara Farré
Ximena Varón
Carolina Canil
Federico Baraibar
María del Carmen Crapelli

**Ahora somos Gemma SAS
y empresa BIC**





Tamara Farré, María del Carmen Crapelli, Carolina Canil, Ximena Varón, Federico Baraibar

SOMOS

Somos empresa B certificada

Certificación 2016

92.3
puntos

Medimos y certificamos nuestra gestión

desde la perspectiva económica, social y ambiental utilizando la herramienta de Evaluación B.

Este proceso nos permitió identificar las fortalezas, desafíos y oportunidades que se presentaban para la profundización de nuestro modelo de impacto.

Recertificación 2018

102.3
puntos

Recibimos la re certificación y el reconocimiento *Best for the World* en la categoría *Changemakers*

(agentes de cambio), un homenaje a las Empresas B que han dado los mayores pasos para crear una mejora de impacto considerable en los últimos dos años, con mejoras comprobadas en todas las áreas de impacto en la Evaluación de Impacto B.

Presentamos la recertificación en 2021

En marzo completamos la evaluación y enviamos la información para nuestra tercera recertificación. Estamos a la espera de la respuesta de B LAB.

Vivenciar este proceso de certificación nos permite seguir profundizando en el impacto de nuestro modelo de negocio y acompañar a otras organizaciones y empresas desde la experiencia y con más herramientas.

La gestión del triple impacto es un eje estratégico de nuestro negocio, que nos permite identificar caminos para profundizar nuestros focos de trabajo.



Reconocimientos

La gestión del triple impacto fue siempre un eje estratégico del negocio, e identificar caminos que permitieran a la organización profundizar en esa línea es desde los inicios un foco de trabajo.



Reconocimientos de Deres recibidos por Gemma

2018

Programa: Sustentabilidad desde la Docencia al Planeta y la Sociedad.

2019

Modelo de Gestión Inclusiva.

2020

Integración y transversalización de la perspectiva de género en la organización.

2021

Medir y gestionar el impacto: de buena práctica a modelo de negocio















NUESTROS SERVICIOS

Buscamos facilitar a las empresas y organizaciones en el camino de la sustentabilidad y el desarrollo humano, aportando una mirada holística, inspiradora y generadora de nuevas realidades.

Somos y hacemos en coherencia con nuestras convicciones. Buscamos conectar con las personas para despertar conciencia y alimentar su potencial transformador.

- | | |
|---|---|
|  ESTRATEGIA DE SUSTENTABILIDAD | COMUNICACIÓN CON IMPACTO  |
|  MEDICIÓN DE IMPACTO A TRAVÉS DE LA EVALUACIÓN B | PROCESOS DE DEBIDA DILIGENCIA  |
|  FORTALECIMIENTO DE EQUIPOS DE TRABAJO | MAPEO E IDENTIFICACIÓN DE GRUPOS DE INTERÉS  |
|  SERVICIOS AMBIENTALES | MATRIZ DE RIESGO SOCIAL Y AMBIENTAL  |
|  MEMORIAS Y REPORTES DE SUSTENTABILIDAD | TALLERES Y CAPACITACIONES  |

Trabajamos con empresas y organizaciones locales, multinacionales y organismos internacionales. Nuestra operación se ubica mayormente en Montevideo, aunque en varias oportunidades hemos realizado actividades en el interior del país.



Nuestro modelo de negocio contribuye a los Objetivos de Desarrollo Sostenible





CONECTAMOS

Gemma es puente, se nutre y crece junto a su red de vínculos.

Identificamos nuestros grupos de interés



* Gemma es miembro de DERES, ACDE, Cámara de Comercio y Servicios del Uruguay.

CREEMOS

Nuestra forma de ser y hacer empresa es guiada por valores que se comparten y trabajan con el equipo de Gemma, se comunican a los grupos de interés y están integrados a todas las propuestas presentadas a clientes.



VALORES Gemma

VALENTÍA

COHERENCIA

PASIÓN

SENSIBILIDAD

GRATITUD

HUMILDAD

INTEGRIDAD

RESPETO

COMPROMISO

CONFIANZA

ESPIRITUALIDAD


TRANSPARENCIA



GOBERNANZA

Somos en círculo, en movimiento y evolución

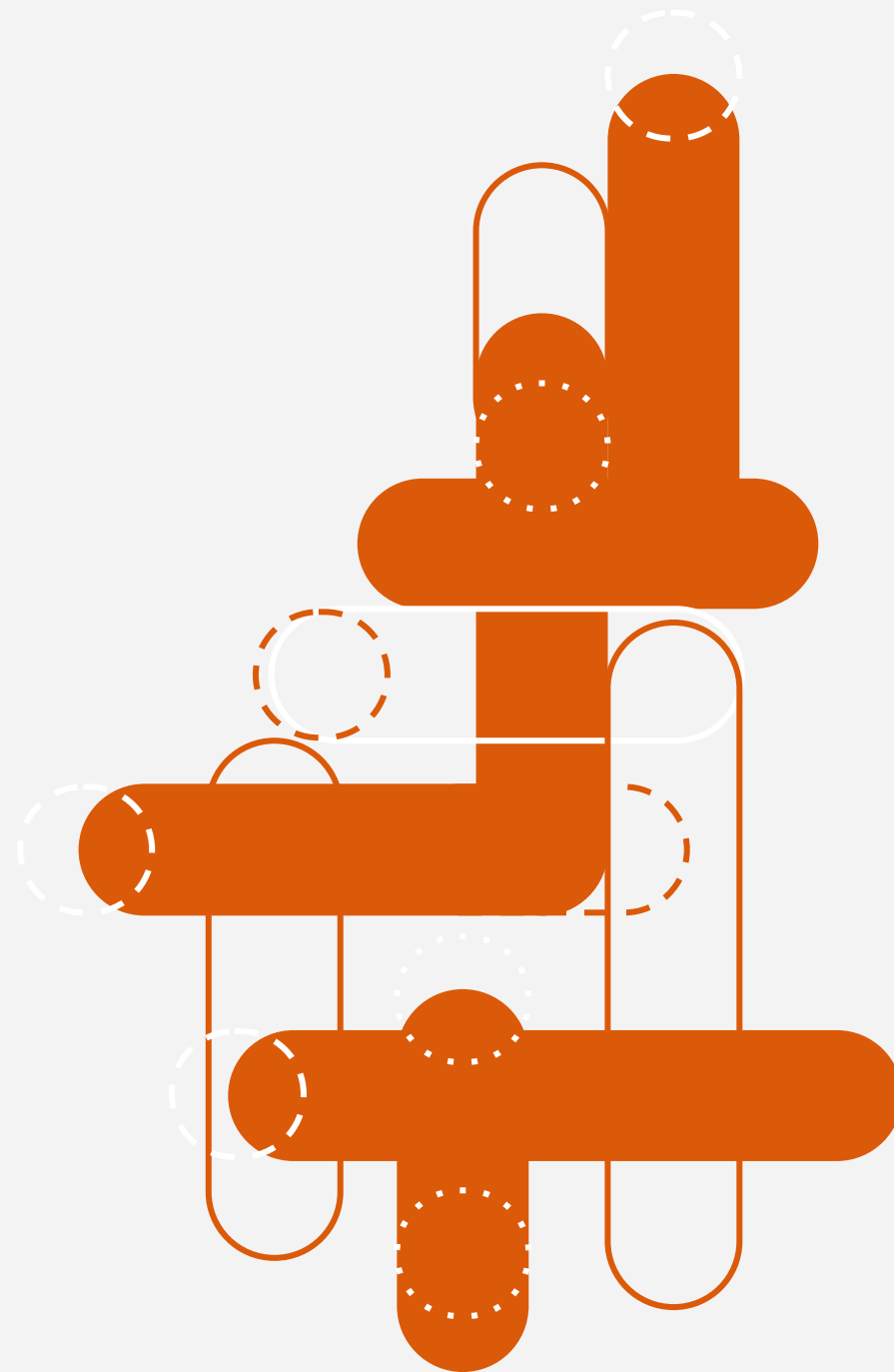




Promovemos la creación colaborativa y generamos espacios para trabajar nuestros objetivos de forma grupal, nutriendo nuestra proyección en coherencia con lo que somos.

Jornada de equipo del 19 de octubre 2021.
Dinámica grupal para trabajar sobre los objetivos estratégicos de Gemma.

EQUIPO



Los temas incluidos en el capítulo Equipo contribuyen a los ODS 5 y 8.

#SomosGemma

Tenemos la convicción de que construyendo una manera de ser y hacer en la cual todas y todos tienen un espacio para aportar su diferente mirada, en el consenso y en el disenso, aportamos a una convicción profunda que tenemos como empresa: un mundo diferente es posible y se construye en el día a día.



EQUIPO

MÉTRICAS

Nuestro equipo está compuesto de 18 personas con perfiles diversos y la motivación para generar transformaciones. Cada persona trae su experiencia, su aporte y enriquece nuestra forma de ser y hacer a través de dinámicas de co creación y participación en las propuestas.



Nos adaptamos a nuevas formas de encontrarnos.



El honorario percibido por hora de consultoría es igual para mujeres y hombres.



Del total de egresos destinados a honorarios del equipo de consultoría y de gestión:

- 74% honorarios pagos a mujeres
- 26% honorarios pagos a hombres



SALUD, BIENESTAR Y DESARROLLO

Aprender a cuidar y cuidarse en las relaciones

En Gemma consideramos que las personas son el centro de cada proyecto, son la herramienta del cambio, de la acción. Es así que consideramos esencial en nuestra gestión abordar temas de bienestar, desarrollo personal y grupal, y toda acción que aporte a la salud integral de las personas en su más amplia acepción.

La **cultura organizacional** de Gemma se construye a través de los vínculos de confianza y la apertura al entendimiento. La mirada sistémica arroja luz sobre el cómo cuidar y cuidarnos en los espacios de trabajo.

“El modo sistémico de pensar y mirar el mundo nos ayuda a hacernos conscientes de los mecanismos y dinámicas que están presentes en los sistemas y que habitualmente pasamos por alto. Estas dinámicas pueden en unos casos, mantenernos paralizados e incapaces de actuar y en otros casos, darnos alas para volar.”

Jan Jacob Stam



Generamos

Espacios de participación del equipo de gestión y consultoría sin distinción por horas de trabajo realizadas.

Espacios y herramientas de escucha de expectativas y motivaciones.

Reuniones de coordinación de clientes.

Encuentros para conectar y fortalecer vínculos.

Involucramiento en actividades

Participación en los contenidos de comunicación y difusión.





Invitamos al equipo a participar de los proyectos que realizamos desde la apertura y la certeza de que a través de la reflexión colectiva se generan ideas nuevas.

Durante 2021 trabajamos colectivamente en:

- Proceso de recertificación.
- Postulaciones a premios y reconocimientos.
- Diseño y desarrollo de ideas, propuestas y/o nuevos productos.

LA MIRADA DEL EQUIPO EN UNA PALABRA

Preguntamos a quienes integran el equipo:
¿Cómo definirían a Gemma en una palabra?

OPORTUNIDAD
ESPERANZA
CRECIMIENTO
FLEXIBLE
PUENTE
PULSO
EXPANSIÓN
CO EVOLUCIÓN
ENCUENTRO
LAZOS
FAMILIA
NUTRITIVO
POTENCIAL



FORMACIÓN Y CAPACITACIÓN



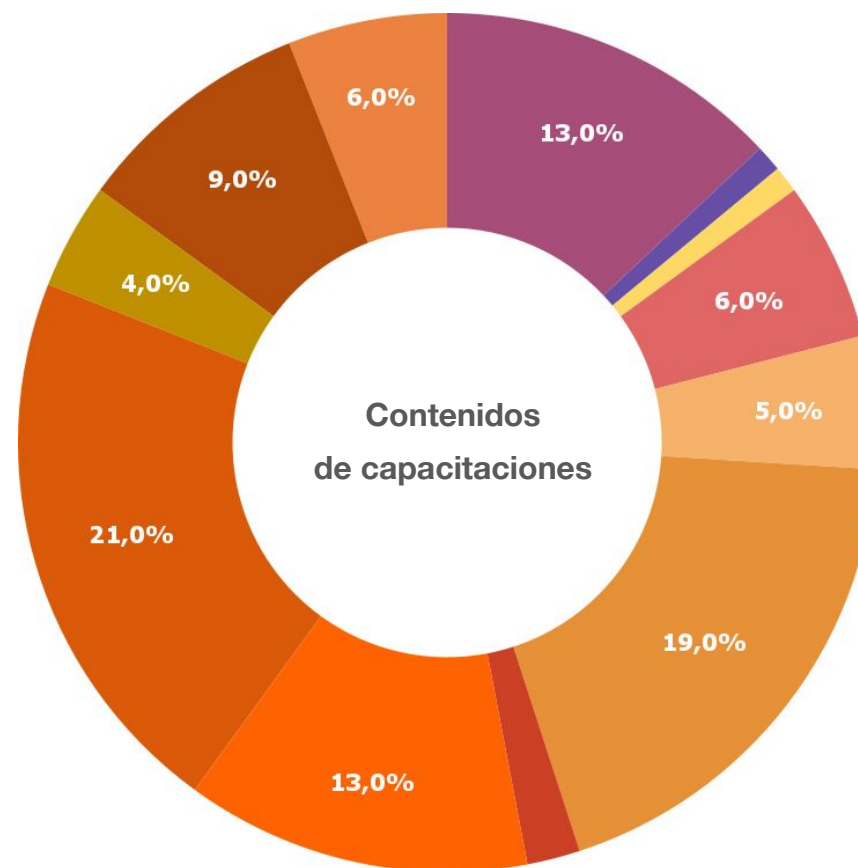
Promovemos las instancias de capacitación y formación

Desarrollamos capacitaciones abiertas a todo el equipo, brindadas por integrantes de Gemma y por organizaciones aliadas.

Extendemos invitaciones y compartimos beneficios para las personas del equipo, incentivando su participación en cursos, talleres y encuentros de reflexión y capacitación.

144

horas de capacitación realizadas por integrantes del equipo de Gemma en 2021





SATISFACCIÓN Y COMPROMISO

Preguntamos al equipo cómo sienten su vínculo con Gemma en este presente.

FUERTE

ESPECIAL

EXPANSIVO

CRECIENDO

DE PERTENENCIA

CONFIANZA

IRREMPLAZABLE

CERCANO

UN PROPÓSITO QUE INSPIRA

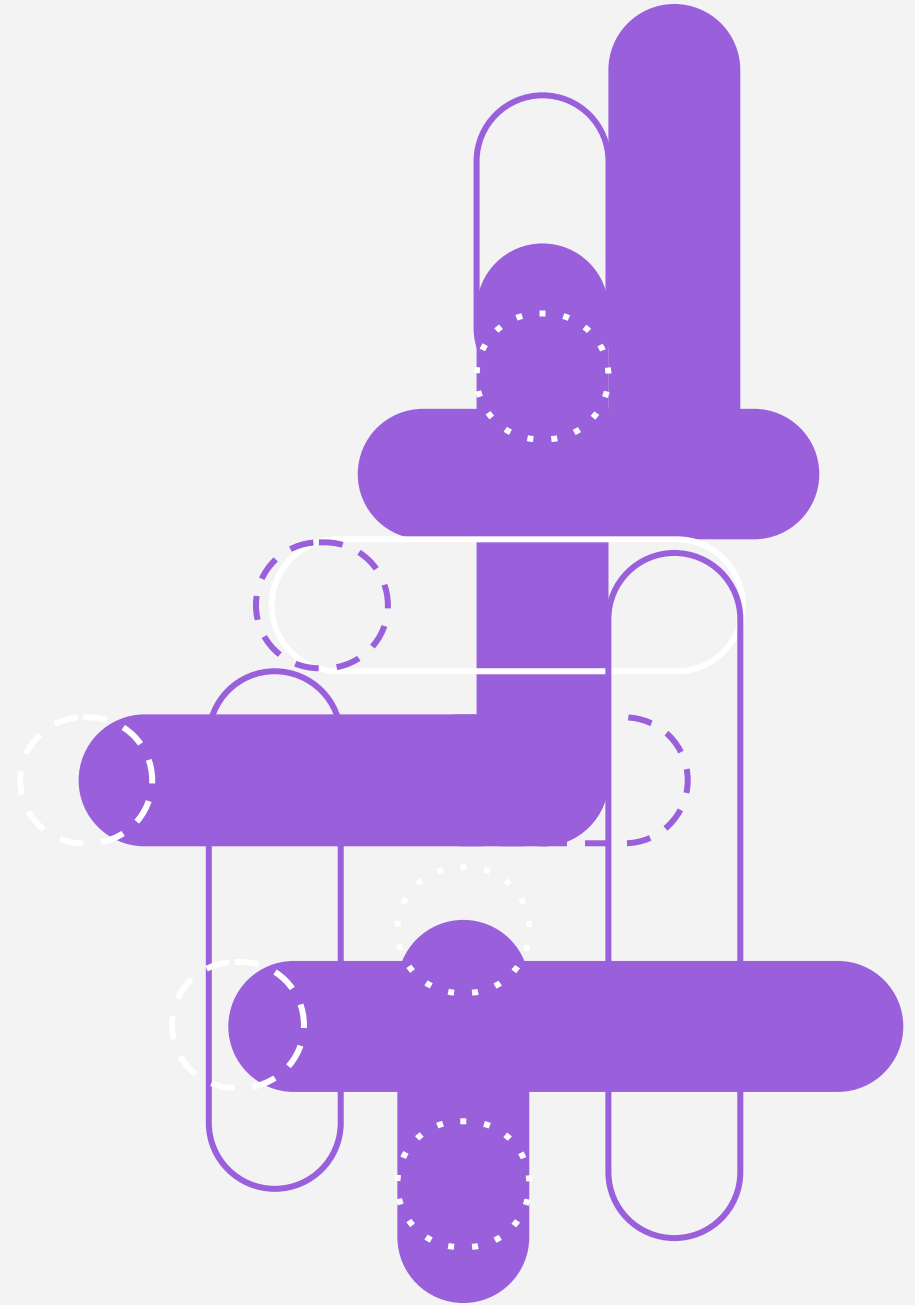
Nos enorgullece recibir correos de personas que están buscando una transformación personal y profesional y expresan sentirse alineadas a nuestro propósito.

Un promedio de 2 personas por mes envían sus curriculums manifestando su interés en sumarse a proyectos y al equipo de Gemma, atraídas por el propósito de la empresa.

“Un mundo
diferente
es posible”



CLIENTES



12 PRODUCCIÓN
Y CONSUMO
RESPONSABLES



16 PAZ, JUSTICIA
E INSTITUCIONES
SÓLIDAS



Los temas incluidos en el capítulo Clientes contribuyen al ODS 12 y 16.

CLIENTES

RELACIÓN CON CLIENTES

Cada cliente de Gemma está en el centro de nuestras acciones. A través de nuestro trabajo generamos las transformaciones necesarias para el bienestar de las personas y del planeta.

A la hora de acompañar a clientes en sus procesos:

- Contamos con un abordaje holístico que propicia los espacios de encuentro e intercambio entre las distintas personas que integran cada proyecto.
- Aportamos información y conocimientos para identificar e integrar las capacidades y recursos necesarios para alcanzar los objetivos propuestos.
- Integramos diferentes aportes desde la experiencia y formación de quienes intervienen en el proceso y lo facilitan, desde una mirada transversal.

- Permitimos a la organización y al equipo encontrar claves de comprensión de sus dificultades, potencialidades y dinámicas.
- Integramos el paradigma de la complejidad, que nos brinda la certeza de estar siempre en red con las personas.



1895 horas de consultoría

11 clientes de distintas industrias y tipos de empresa

20 procesos de trabajo

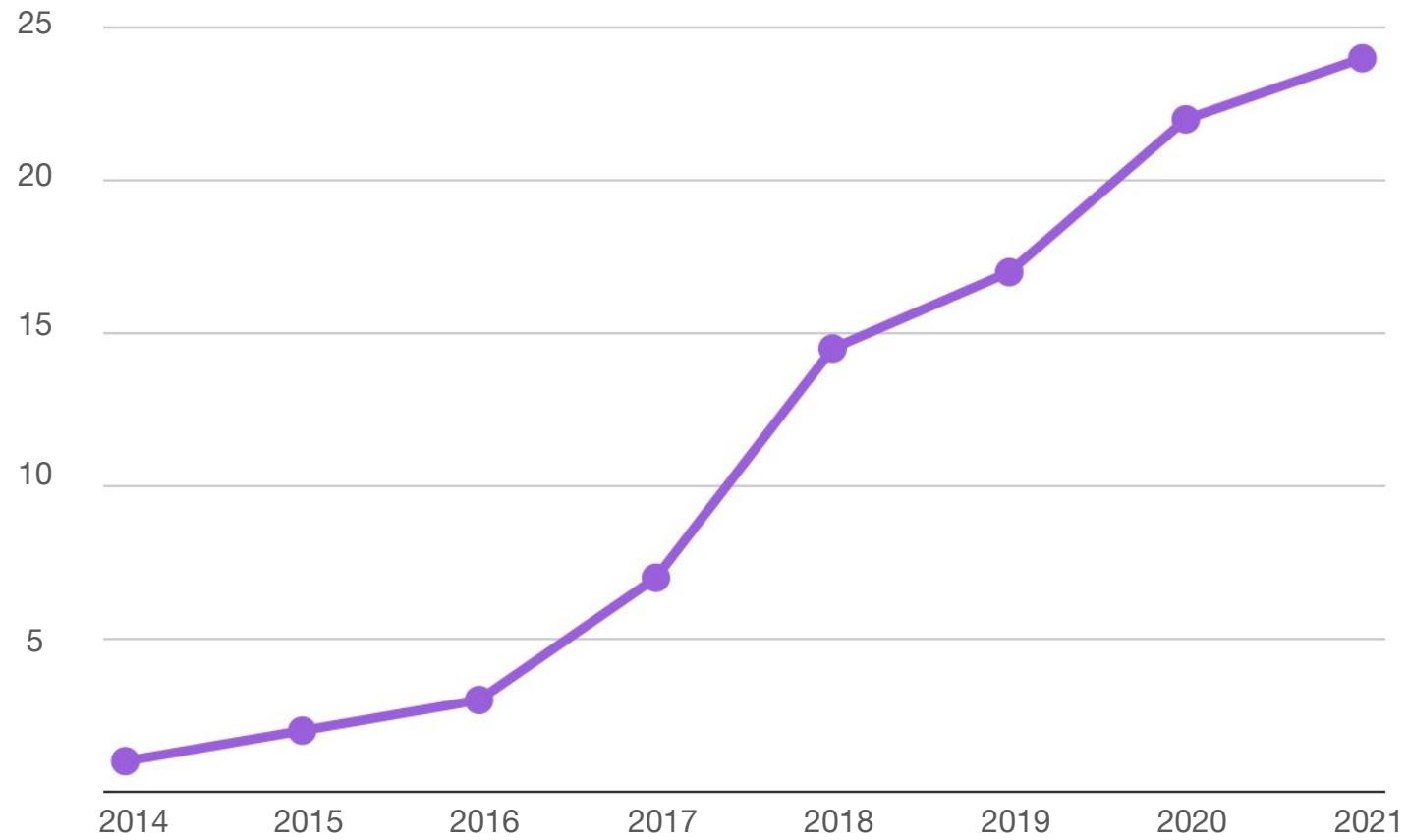


CLIENTES

DESEMPEÑO ECONÓMICO

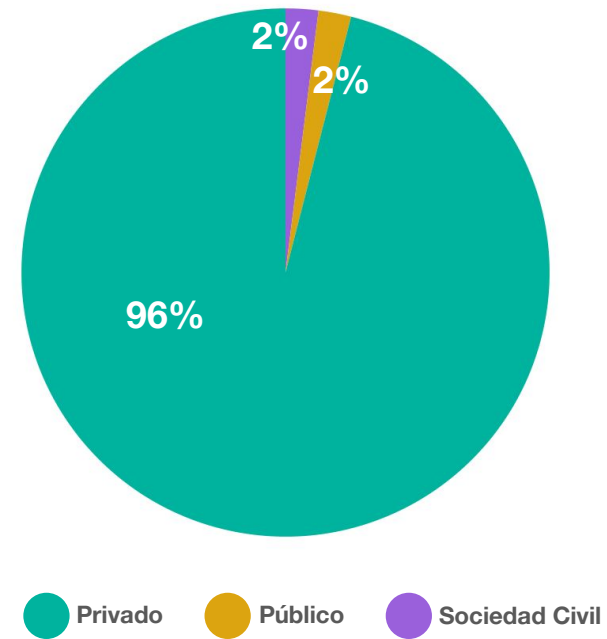
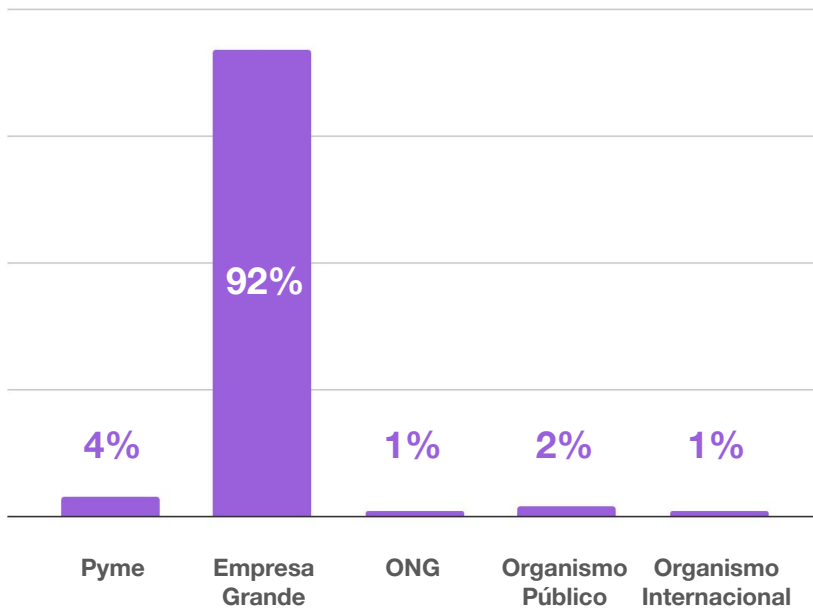
Crecimos

Índice de facturación anual calculado en pesos sobre la base del año 2014.



DESEMPEÑO ECONÓMICO

Ingresos en 2021 por tipo de organización y sector





Nuestro trabajo con clientes aporta a la transformación para un futuro sustentable



Trabajamos junto a clientes en procesos de transformación hacia modelos de negocios sostenibles que impacten positivamente en las personas y en el planeta.



Al trabajar en reportes de sustentabilidad, indicadores de impacto, procesos de certificación y procesos de debida diligencia aportamos a la transparencia de las organizaciones.



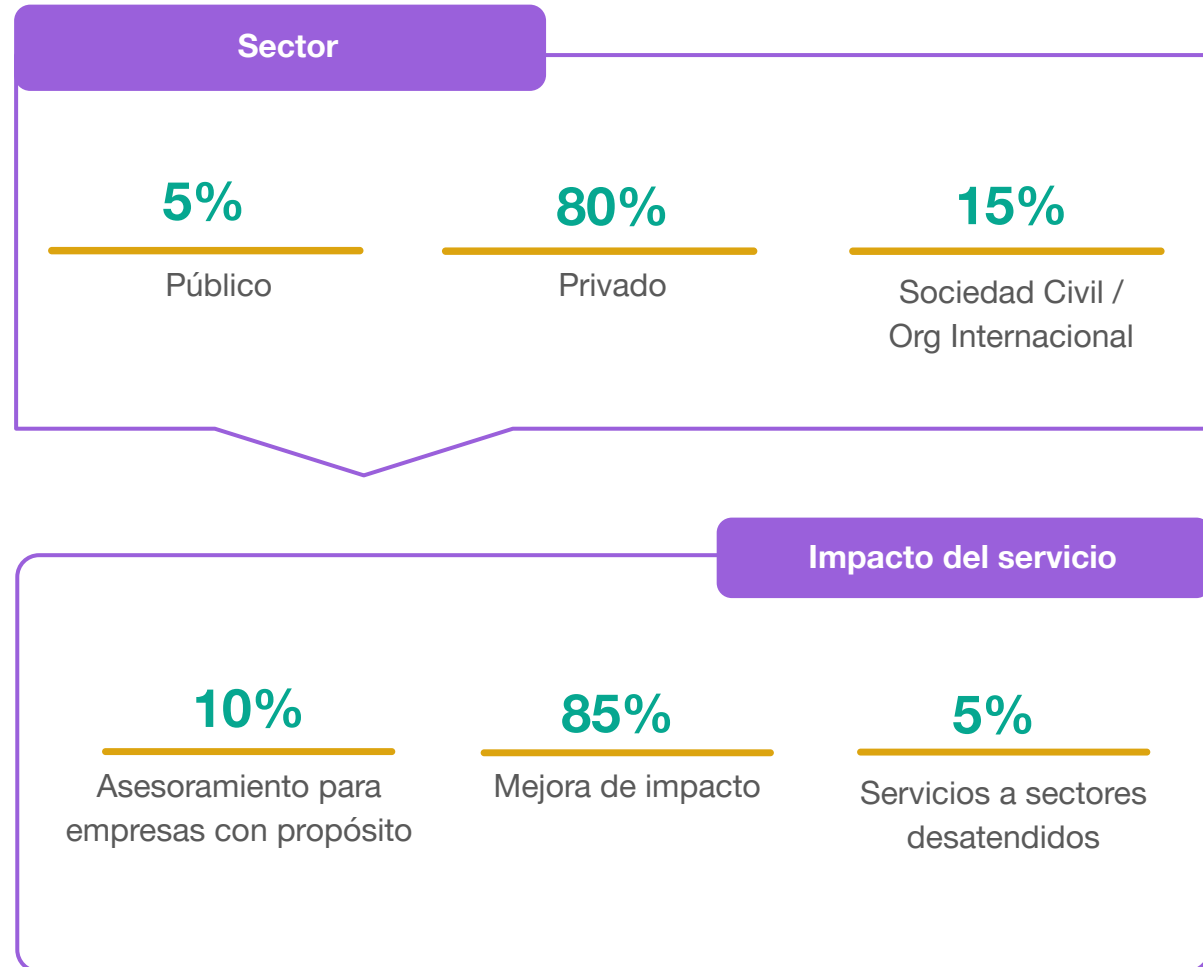
Trabajamos fortaleciendo a equipos, mejorando el relacionamiento y los vínculos, generando espacios que liberen la creatividad individual y colectiva, ayudando a identificar fortalezas y a transformar los desafíos en oportunidades de mejora.

MODELO DE NEGOCIO DE IMPACTO



100%

de nuestro servicio contribuye a acompañar procesos de transformación e integrar la perspectiva del triple impacto al corazón de las organizaciones.





MODELO DE NEGOCIO DE IMPACTO

Nuestros servicios contribuyen a los Objetivos de Desarrollo Sostenible.

A partir del 2021 integramos la perspectiva de impacto de los ODS en las propuestas de trabajo.

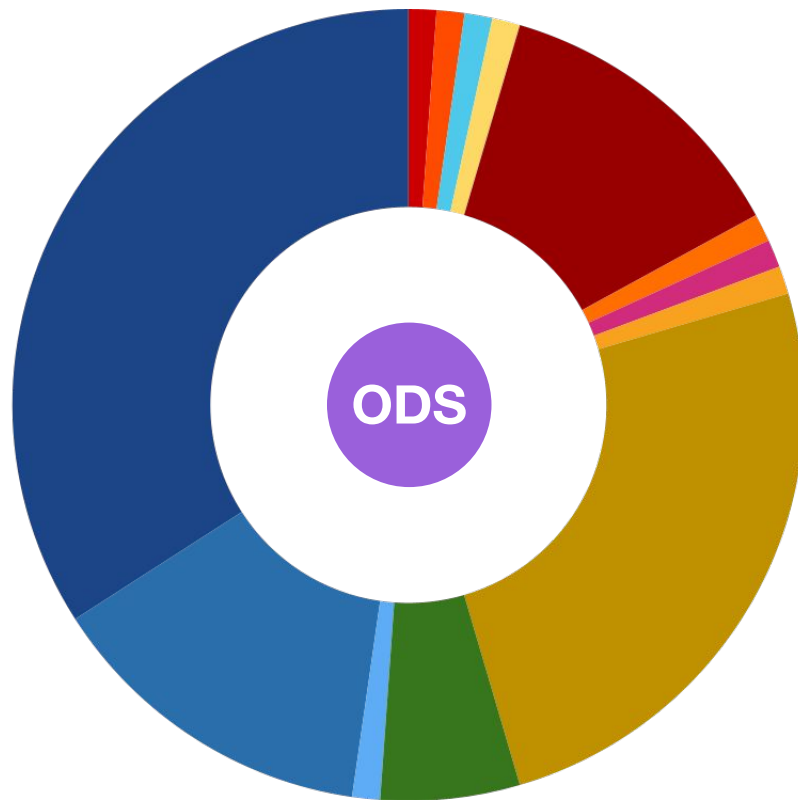
En base a los proyectos trabajados en 2021 identificamos que el foco de nuestro servicios contribuyó a los siguientes ODS:





MODELO DE NEGOCIO DE IMPACTO

Vinculamos los proyectos trabajados en 2021 a los ODS para medir nuestro impacto.



Proyectos trabajados en 2021

- Reportes de Sustentabilidad
- Proyectos de impacto
- Consultoría por proyecto
- Medición de Huella de Carbono
- Medición de impacto
- Plan de trabajo - Sistema de gestión socioambiental
- Capacitación de ODS
- Capacitación en Sustentabilidad y Empresas Familiares
- Fortalecimiento de equipo
- Diálogo con grupos de interés
- Proceso de recertificación B
- Comunidad Educativa Sustentable
- Taller de Comunicación asertiva
- Voluntariado corporativo: Limpieza de playas



SATISFACCIÓN DE CLIENTES

La energía de los cierres nutre el recorrido.

Enviamos encuestas a clientes para medir y gestionar su percepción sobre nuestros servicios, el cumplimiento de los objetivos y los aportes de Gemma durante el proceso.

Las respuestas obtenidas en 2021 reflejan los siguientes resultados:



100%

califica el servicio de Gemma con 4.3
(en una escala de 1 a 5, siendo 5 el
puntaje más alto)



100%

recomienda nuestros
servicios.



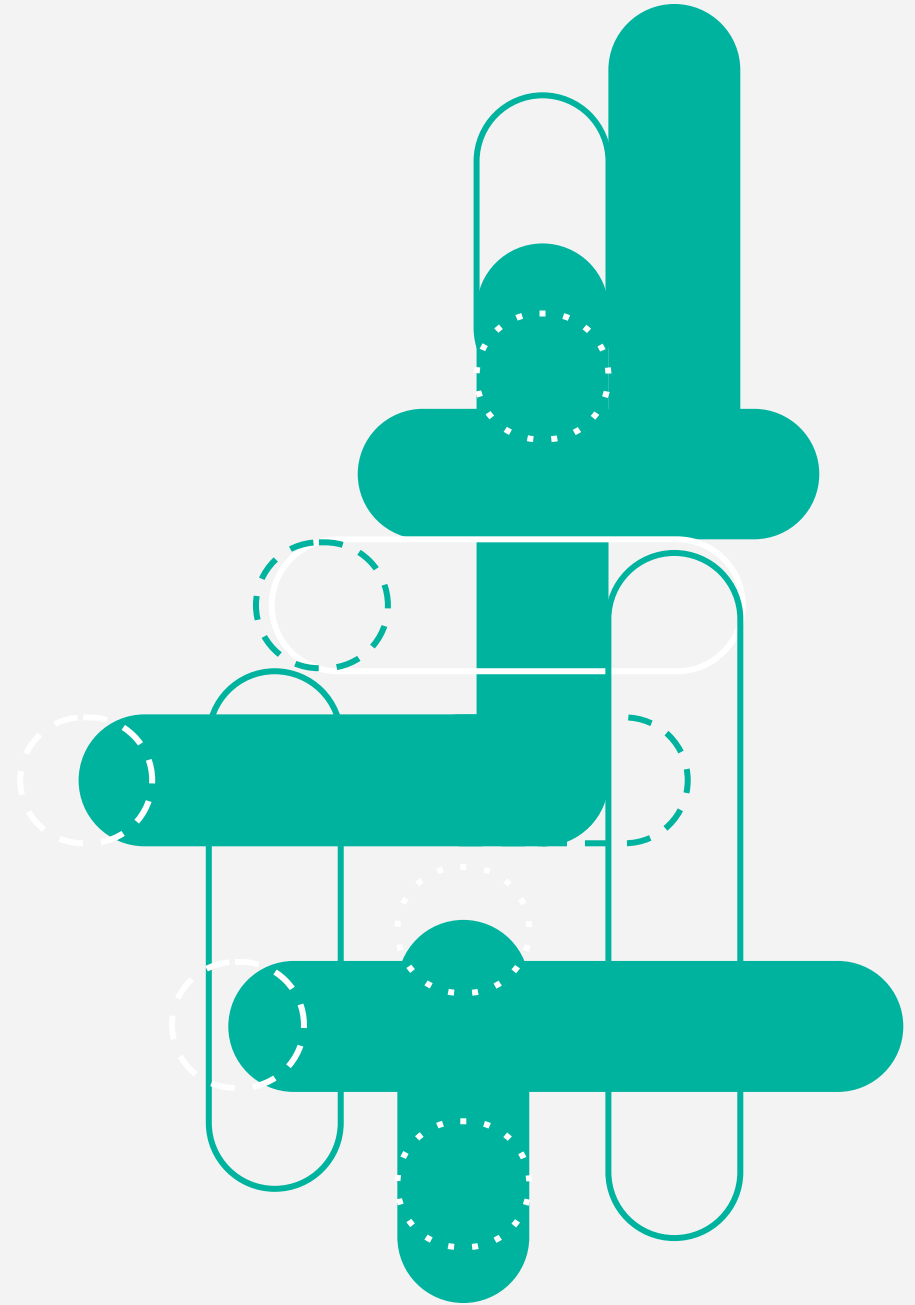
100%

considera adecuada la
inversión realizada.

¿Cuáles son los principales aportes de Gemma en el proceso compartido?

- “Sensibilización en las temáticas y experiencia”.
- “Excelente resultado en reporte de Sostenibilidad”.
- “El equipo humano. También la reflexión, profundización, conocimiento técnico y mejores prácticas”.
- “Armado del plan de trabajo, asesoramiento técnico”.
- “Información de nuevos indicadores, medición de circularidad de residuos”.

COMUNIDAD



8 TRABAJO DECENTE Y CRECIMIENTO ECONÓMICO	9 INDUSTRIA, INNOVACIÓN E INFRAESTRUCTURA	10 REDUCCIÓN DE LAS DESIGUALDADES	12 PRODUCCIÓN Y CONSUMO RESPONSABLES	17 ALIANZAS PARA LOS OBJETIVOS

Los temas que se incluyen en el capítulo Comunidad contribuyen a los ODS 8, 9, 10, 12 y 17.

HONRAR Y RECONOCER LA DIVERSIDAD QUE SOMOS

Gemma se nutre de los vínculos y de la creatividad que surge de la diversidad de sus integrantes. Los vínculos son su principal fuente de riqueza en el aprendizaje, alimentando permanentemente sus capacidades para luego acompañar a otros a recorrer el camino juntos, aportando creatividad, compromiso y amor en cada desafío.



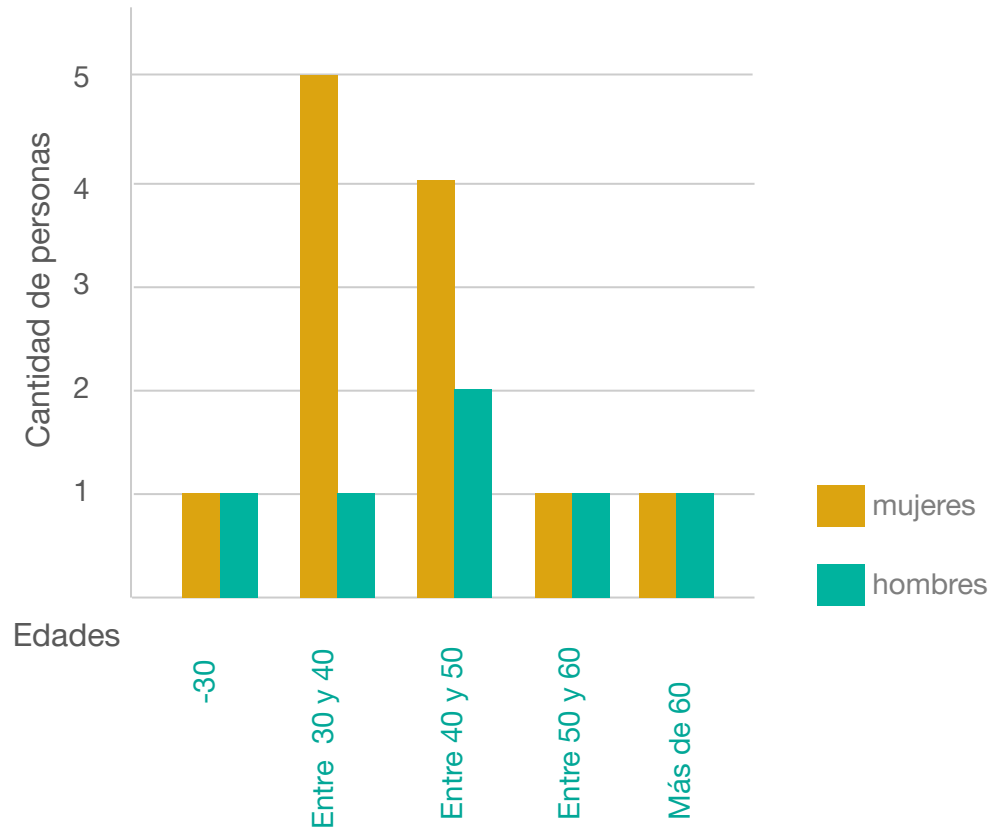
COMUNIDAD

DIVERSIDAD, EQUIDAD E INCLUSIÓN EN EL EQUIPO DE TRABAJO

67% de mujeres y
33% de hombres

1 persona en situación de
discapacidad (5,5%)

11% de personas migrantes

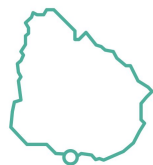


IMPACTO ECONÓMICO EN LA COMUNIDAD LOCAL



100%

Personas que integran la
sociedad residen en
Uruguay



94%

Personas del equipo que
residen en Uruguay



100%

Clientes con operación local



COMPROMISO CÍVICO Y DONACIONES

Las horas pro bono del equipo se distribuyen en:



32% Grupos de trabajo

- Participación en grupos de trabajo de DERES (equidad, consumo responsable e inclusión laboral de personas en situación de discapacidad).
- Grupo “Compras con impacto” de Consejo Empresarial B.



32% Proyectos de impacto

- Acompañamos a Ceprodih por 5to año consecutivo en la organización de su desayuno solidario y trabajamos durante el año en distintas instancias de intercambio para la evaluación de proyectos.

176

Horas pro bono realizadas en 2021

9,29 %

De horas pro bono en relación al total de horas de consultoría



36% Facilitación de talleres y participación en eventos

- Talleres de Multiplicadores B “La gestión de impacto como estrategia en grandes empresas” organizado por Sistema B Uruguay.
- “Presente y futuro de la Sustentabilidad y la Responsabilidad Social en la Región: Desafíos y Oportunidades” organizado por el Instituto Argentino de Sustentabilidad y Responsabilidad Social (IARSE).
- “Tendencias en Sustentabilidad” Taller organizado por la Unión de Exportadores junto a Sistema B.
- Día B “La gestión de impacto como estrategia en grandes empresas” organizado por Sistema B Internacional.
- Taller Círculo de sueños para 4D Lab.
- “GRI Y BIA: Una sinergia esperada” en alianza con ARS Sustentable (Argentina) y Sistema B Uruguay.



COMPROMISO CÍVICO Y DONACIONES



100 empresas contactadas
30 personas
18 empresas participantes





GESTIÓN DE LA CADENA DE SUMINISTRO

El urgente desafío de lograr un crecimiento sostenible y equitativo requiere soluciones inmediatas y de gran escala. Las empresas tenemos un rol clave en este contexto para alcanzar las soluciones que necesitamos como humanidad.

Nuestros criterios de compra priorizan emprendimientos que impactan positivamente en la comunidad local, y/o que integran el impacto positivo a su gestión y/o modelo de negocio.

En las compras vinculadas a productos y/o servicios priorizamos:

- Pymes y/o emprendedores locales.
- Proveedores que emplean a personas en situación de vulnerabilidad social y/o económica.
- Empresas con propósito de impacto positivo en aspectos sociales y/o ambientales.
- Proveedores con certificaciones (ej.: Comercio Justo, Empresa B, etc.)
- Diversidad en la participación societaria (mujeres o personas en situación de discapacidad).
- Organizaciones de la Sociedad Civil.



57%

De las compras realizadas son a empresas proveedoras con impacto positivo.

Porcentaje resulta de los egresos generales de la empresa, salvo: Honorarios de equipo de consultoría y gestión; entidades regulatorias: DGI/BPS; membresías: DERES, ACDE, Cámara de Comercio.

Cada compra es una oportunidad de sembrar el camino sustentable y acompañar a proyectos que forman parte de ese trayecto.

GESTIÓN DE LA CADENA DE SUMINISTRO

Regalos con impacto para clientes y alianzas:





GESTIÓN DE LA CADENA DE SUMINISTRO

Satisfacción de empresas proveedoras

Al cierre de 2021 compartimos un formulario de evaluación para conocer la percepción de las empresas y personas proveedoras respecto a la relación comercial con Gemma.



44% de respuesta del total de encuestas enviadas.



100% de satisfacción en el vínculo con Gemma.

Las empresas proveedoras valoran sobre el vínculo con Gemma:

A las personas

El compromiso y la fidelidad

Eficacia

Profesionalismo

Respeto

Cariño

“Sentirme alineada” con el equipo y la visión de impacto

Su sentido social

Que buscan potenciar

Las empresas proveedoras destacan el impacto positivo que perciben a través de su vínculo con Gemma

Sensibilización en temas de sostenibilidad.

Humanizar las empresas.

Sensibilización.

Fomentar el impacto social y ambiental.

Traducir en acciones concretas.

El cuidado de la gente y del planeta.

Gestión de cambio.

Semillero.

ALIANZAS

Tenemos la convicción de la importancia del trabajo en red y del potencial que la suma de esfuerzos individuales tiene cuando se trabaja en colectivo.

Incentivamos la generación de lazos que unen intereses comunes y potencien el impacto.

Trabajamos en red con organizaciones de la sociedad civil y empresas públicas y privadas para identificar necesidades e intereses comunes, generando puentes que promuevan el trabajo en conjunto para la obtención de resultados de impacto.

Somos puente entre organizaciones, empresas y personas alineadas a nuestro propósito de sembrar un futuro sustentable.

¿Cómo lo hacemos?

Impulsamos el trabajo en red a través de alianzas y vínculos sustentables.

En base a las necesidades y oportunidades que identificamos, generamos espacios de encuentro y conversación con organizaciones y empresas para visualizar la posibilidad de trabajo conjunto. Estas oportunidades contemplan aspectos vinculados con la gestión de Gemma, con los servicios, y también con potenciales proyectos de impacto.



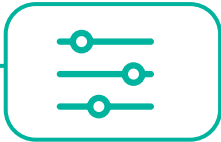
21 alianzas generadas con empresas y organizaciones en 2021



ALIANZAS

Satisfacción de alianzas

Cerramos el año enviando un formulario de evaluación a personas aliadas con el fin de conocer su mirada y ayudarnos a mejorar.



Del total de las encuestas enviadas, obtuvimos un 53% de respuestas.



71% de personas y organizaciones aliadas cumplieron totalmente sus expectativas en cuanto al vínculo con Gemma.



100% de las Alianzas conocen el propósito de Gemma.

Aspectos más valorados sobre el vínculo con Gemma

Confianza

Filosofía orientada al triple impacto.

Apoyo constante

Franqueza

Profesionalidad

Buen conocimiento de las temáticas

Nuestras alianzas destacan el impacto positivo que perciben de su vínculo con Gemma

Relacionamiento humano

“Que empiezan por casa “ejercitan y participan lo que predicán.

Compromiso

Ponen a las personas en primer lugar.

Colaborar para que las empresas sean más sostenibles.



COMUNICACIÓN CON IMPACTO

La comunicación es energía y cada mensaje genera movimiento.

Desde Gemma, ponemos nuestra comunicación al servicio de la comunidad, con contenidos de sensibilización y concientización. Compartimos y multiplicamos mensajes de empresas y organizaciones alineadas a nuestro propósito que nos inspiran e impulsan a seguir sembrando un futuro sustentable.



100%

De nuestras comunicaciones están alineadas al propósito y contribuyen a los ODS 5, 8, 10, 12, 13, 16, 17 a los que impacta nuestro modelo de negocio.

Canales de comunicación



Sitio web www.gemma.uy

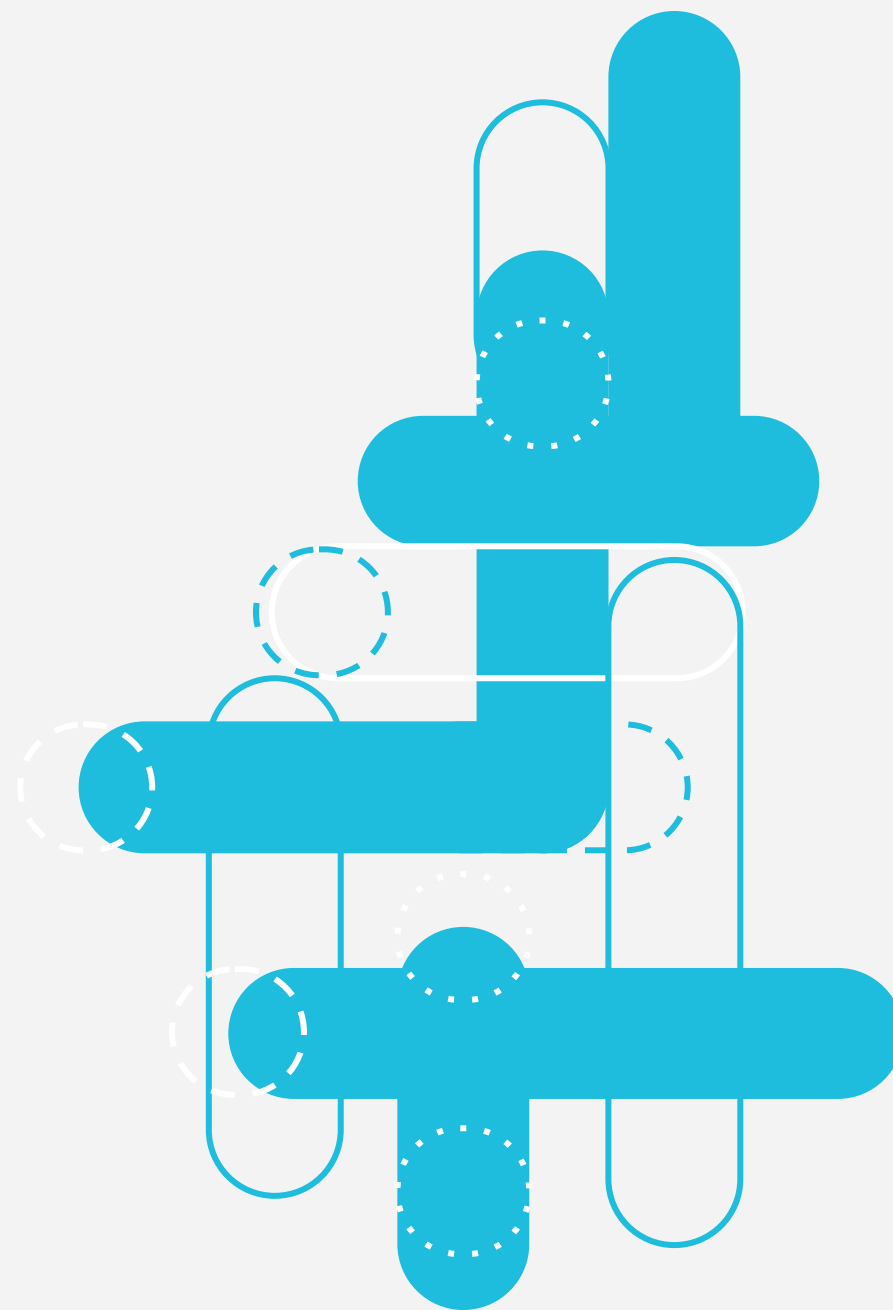


mail comunicacion@gemma.uy

Redes sociales



MEDIO AMBIENTE



12 PRODUCCIÓN Y CONSUMO RESPONSABLES



13 ACCIÓN POR EL CLIMA



17 ALIANZAS PARA LOS OBJETIVOS



Los temas que se incluyen en el capítulo de Medio Ambiente contribuyen a los ODS 12, 13 y 17.



CUIDADO, ADAPTACIÓN Y APRENDIZAJE CONSTANTE

La sostenibilidad tiene como objetivo establecer relaciones de largo plazo para crear cultura de cambio. Brindamos herramientas que aporten al camino de transición desde una mirada humana que prioriza el cuidado de las personas y de la naturaleza.

MEDIMOS NUESTRO IMPACTO AMBIENTAL A TRAVÉS DE NUESTROS SERVICIOS Y TAMBIÉN DE LAS BUENAS PRÁCTICAS DE NUESTRA GESTIÓN Y DEL EQUIPO DE CONSULTORÍA.

MEDIO AMBIENTE

IMPACTO AMBIENTAL DE NUESTRO SERVICIO

Las horas de consultoría vinculadas a temas ambientales contemplan servicios orientados a:

IDENTIFICACIÓN DE ASPECTOS AMBIENTALES

DEFINICIÓN DE LA ESTRATEGIA AMBIENTAL

FORMACIÓN Y HABILIDADES RELACIONADAS A LA GESTIÓN AMBIENTAL

SISTEMAS DE GESTIÓN AMBIENTAL E INDICADORES DE SEGUIMIENTO

CARACTERIZACIÓN DE LA HUELLA DE CARBONO



1 de cada **5** horas de consultoría son destinadas a asesoramiento ambiental

18,5%

del total de horas de consultoría dedicadas a temas ambientales.



IMPACTO AMBIENTAL DE NUESTRA GESTIÓN

Priorizamos emprendimientos locales que impactan positivamente en lo social y en el medio ambiente en las compras de la empresa.

Clasificamos nuestros residuos para poder darle un destino adecuado.

Trabajamos con Compost Ciudadano para recuperar los residuos orgánicos de la oficina de Gemma.



100%

de proveedores de regalos empresariales integran la gestión de impacto ambiental



148 kg de residuos orgánicos, el equivalente a 49 lts de compost generados en 2021.



IMPACTO AMBIENTAL DE NUESTRA GESTIÓN

En línea con nuestro propósito, generamos contenidos que promuevan buenas prácticas en materia ambiental.

Nuestras comunicaciones están orientadas a la toma de conciencia así como a informar y sensibilizar a la comunidad.

18,7%

de las comunicaciones en 2021 son sobre temas ambientales.





IMPACTO AMBIENTAL

Buenas prácticas del equipo.

Las personas que integran el equipo de Gemma comparten un propósito común que tiene como punto de partida el respeto y el cuidado por la naturaleza.

En 2021 generamos una encuesta al equipo sobre hábitos con consciencia ambiental y obtuvimos 16 respuestas.

78%

clasifica sus residuos

72%

composta sus residuos orgánicos

Equipo Gemma

¿Qué hábitos incorporas para conectar con la naturaleza y cuidar del ambiente?

- Casi no usar el auto.
- Mandados en bicicleta.
- Hacer circular juguetes, libros.
- Salir a dar paseos en cualquier horario para tomar aire.
- Usar elementos de limpieza caseros o más amables con el medio ambiente.
- Llevar los tupperes para comprar quesos y embutidos.
- Comprar en envases más grandes.
- Pasarnos a la tarifa inteligente.
- Clasificación de residuos.
- Ventanas abiertas con mucha luz del sol.

- Una huerta más grande.
- comprar productos a granel y a pequeños productores.
- Tomar agua.
- Caminar.
- Cortar de trabajar en el día y compartir -aprender de lo que nos regala la naturaleza en todas sus formas.
- Incorporamos timers.
- Duchas más cortas.
- Andar en bici con vecinos.
- Descansar la visión. “Después de un zoom salir a un lugar abierto y mirar lo más lejos posible y parpadear y seguir mirando lejos varias veces”.

- Aprovechar espacios para el bienestar personal tomando un poquito de Sol, cultivando y cuidando la naturaleza y ella me regala sus frutos.
- Compostaje de orgánicos.
- Escuchar pajaritos y respirar.
- Trabajar lo más que se pueda al aire libre.
- Desconexión - Conexión instantánea y total.

**Gracias por tomarte el tiempo de leer este material
y conocer más de lo que somos y hacemos.**

SIGAMOS SEMBRANDO UN FUTURO CADA VEZ MÁS SUSTENTABLE.



Este informe contempla criterios de accesibilidad

- El texto de las páginas es el estrictamente necesario para mejorar su legibilidad.
- Se evita usar los textos justificados: generan espacios blancos entre las palabras que dificultan la lectura.
- Se utilizan anclas visuales: colores, negrita, tamaño, etcétera, para resaltar las ideas principales.
- Los colores utilizados tienen contrastes para una mejor legibilidad.
- Los elementos en las páginas se pueden leer en el orden sugerido.
- Las imágenes contienen un texto alternativo, que describe las imágenes de un elemento no textual por las herramientas asistivas de accesibilidad. El texto alternativo o Alt Text es un metadato de vital importancia para la accesibilidad. Consiste en describir en palabras el contenido de un elemento no textual. Es leído por las herramientas asistivas de accesibilidad.



**Tu opinión es importante
para Gemma**



¿Qué te pareció nuestro resumen de impacto?



SEMBRANDO FUTURO **SUSTENTABLE**

www.gemma.uy